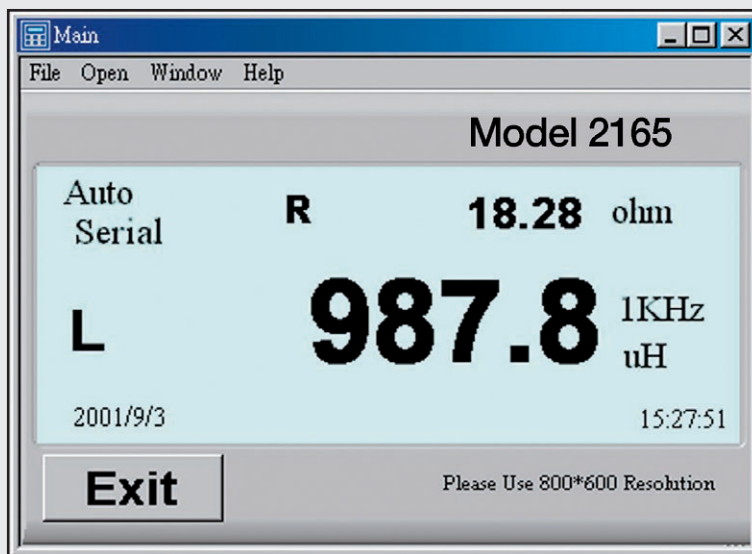




PeakTech® 2165

Telonic Instruments Ltd
 Tel: 0118 9786911
 Fax: 0118 9792338
 Email: info@telonic.co.uk



Digital LCR-Messgerät mit 4 1/2-stelliger Dual-Multifunktions-Anzeige und Hintergrundbeleuchtung. Die Doppel-LCD-Anzeige ermöglicht die gleichzeitige Anzeige zweier verschiedener Messwerte. Bauteile können in Reihe oder Parallel gemessen werden und fernerhin bietet der LCR-Messer die Wahl zwischen automatischer und manueller Bereichswahl.

- optische RS-232 C-Schnittstelle.
- Basisgenauigkeit:
0,5 % Widerstand
0,7 % Kapazität
1,2 % Induktivität
- Hervorragende Auflösung:
bis zu 0,001 Ω
Induktivität/Kapazität bis zu 0,1µH/0,1 pF
- Abschaltautomatik (ausschaltbar für Dauermessung)
- Warnung bei defekter Sicherung
- Relativwertmessung
- umschaltbare Messfrequenz: 120 Hz/1 kHz
- Min-Max-/Hi-Lo-Toleranz-Anzeige
- mitgeliefertes Zubehör: RS-232 C-Schnittstellenkabel, Software für Windows 95/98/2000/NT/XP, Prüflösungen, Holster, Batterie und Bedienungsanleitung



Digital LCR meter with 4 1/2 digit dual multifunction LCD-display and backlight. The dual display feature permits simultaneous measurements. Components can be measured in the series or parallel mode and the LCR-meter is auto or manual ranging.

- optical RS-232 C interface.
- Basic accuracy:
0,5 % resistance
0,7 % capacitance
1,2 % inductance
- excellent resolution:
resistance up to 0,001 Ω
inductance/capacitance up to 0,1µH/0,1 pF
- Auto power off (switching off permanent measurements)
- defective fuse warning
- Relative measurement
- switchable testfrequencies: 120 Hz/1 kHz
- Min-Max/Hi-Lo/tolerance-display
- Accessories: RS-232 C interface cable, software for Windows 95/98/2000/NT/XP, testleads, holster, battery and manual

SPECIFICATIONS

Messfunktion / measurement modes	Ls, Lp, Cs, Cp, D, Q, R
Kapazitätsmessungen / Capacitance measurements	
Bereiche / ranges	2/20/200 nF/2/20/200µF/2/10 mF ± 0,7 % + 5 St. / dgt.; 0,1 pF
Induktivität / Inductance	
Bereiche / ranges	2/20/200 mH/2/20/200H/2/10 kH ± 1,2 % + 5 St. / dgt.; 0,1 µH
Widerstand / Resistance	
Bereiche / ranges	20/200Ω/2/20/200 kΩ/2/10 MΩ ± 0,5 %; 1 mΩ
Betriebsspannung / operating voltage	9 V Batterie / battery or external Netzadapter / or external Power adapter 12 V- 50 mA DC
Abmessungen / dimensions (B x H x T / W x H x D)	91 x 192 x 53 mm (incl. Holster)
Gewicht / weight	365 g